

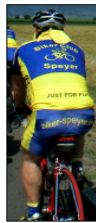
Münster / Westf.



5-tägige Etappenheimfahrt "Münster - Speyer"



Münster / Westf.



Speyer / Rhein

Höhenprofil

1. Etappentag von Ascheberg nach Plettenberg <> 135 Km (26. Juli 2010)

425 m Höhendifferenz (54 m bis 479 m)

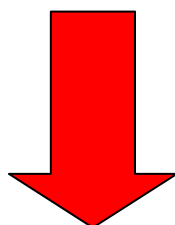
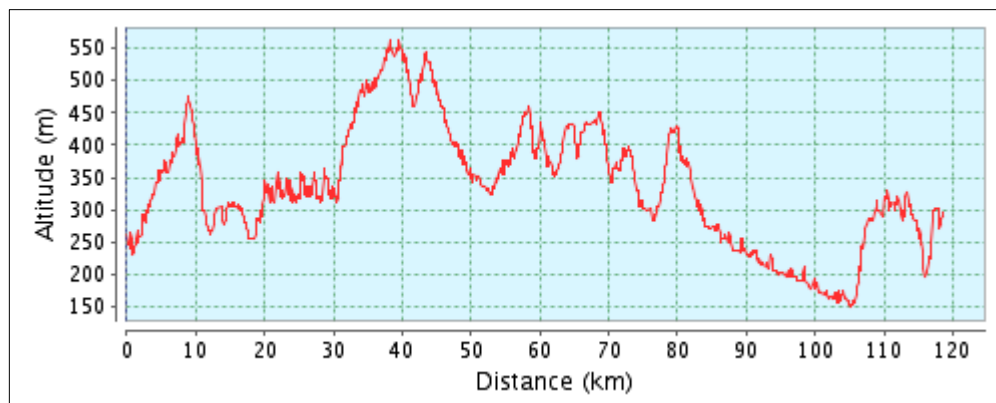
Gesamtanstieg: 1.359 m <> Gesamtabstieg: 1.175 m



2. Etappentag von Plettenberg nach Kroppach <> 118,74 Km (27. Juli 2010)

412 m Höhendifferenz (150 m bis 562 m)

Gesamtanstieg: 1.932 m <> Gesamtabstieg: 1.901 m



3. Etappentag von Kroppach nach Kaub am Rhein <> 118,71 Km (28. Juli 2010)

363 m Höhendifferenz (70 m bis 433 m)

Gesamtanstieg: 2.074 m <> Gesamtabstieg: 2.284 m



4. Etappentag von Kaub am Rhein nach Partenheim <> 56,53 Km (29. Juli 2010)

380 m Höhendifferenz (72 m bis 452)

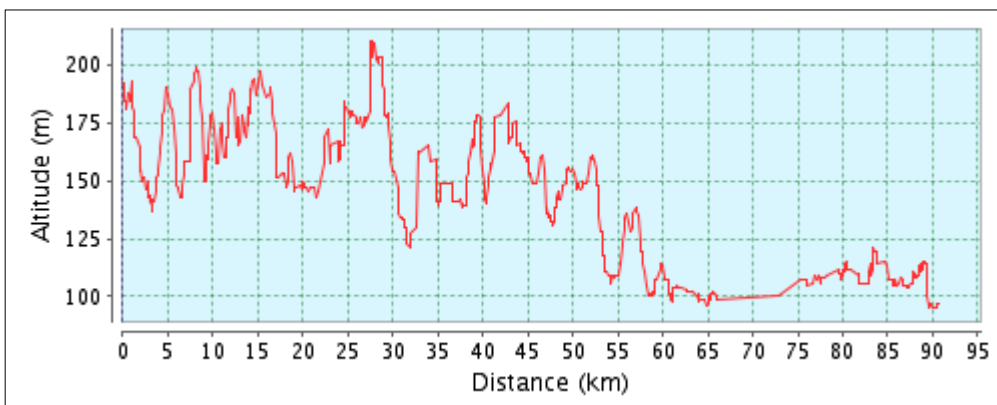
Gesamtanstieg: 671 m <> Gesamtabstieg: 550 m



5. Etappentag von Partenheim nach Speyer / Rhein <> 92,33 Km (30. Juli 2010)

115 m Höhendifferenz (95 m bis 210 m)

Gesamtanstieg: 521 m <> Gesamtabstieg: 618 m



Gepäcktransportgestellung:



**Autohaus Citroen Werner Höhl
Industriestraße 15 * Speyer**

